

MEZZI FILTRANTI



PER L'INDUSTRIA DEGLI ASFALTI

FILTRAZIONE GAS E LIQUIDI

piveneta
rappresentanze
industriali

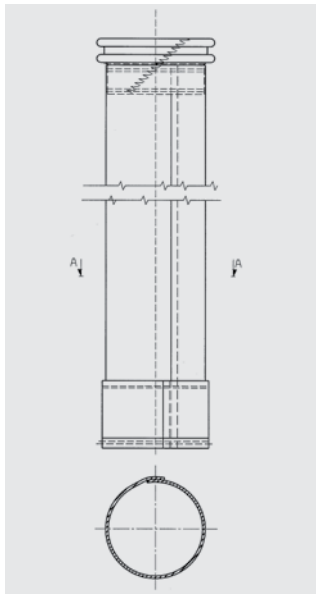
testori[®]
TESTORI GROUP

Introduzione

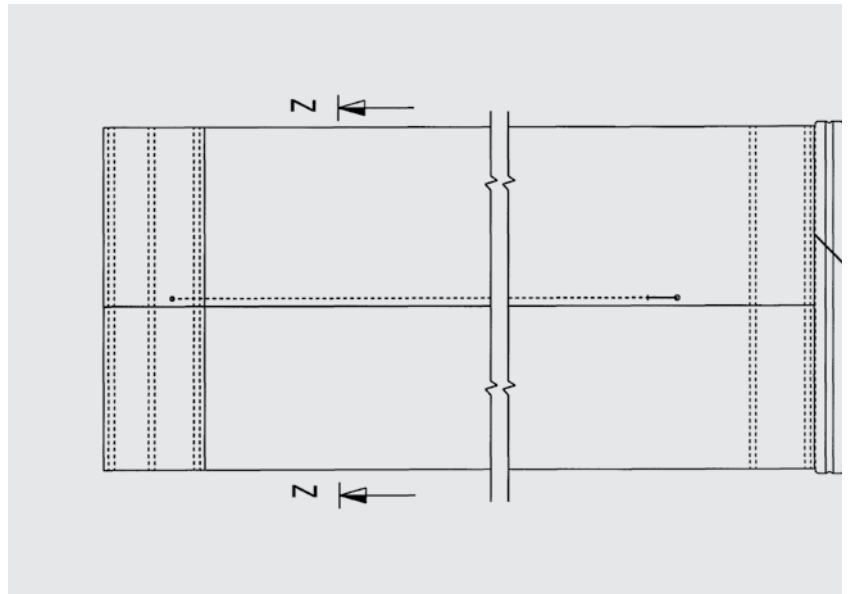
La rete stradale, per estensione e per qualità è un importante indicatore di sviluppo di un paese; altrettanto importante indice è la cura posta dell'ambiente durante la costruzione e la manutenzione delle strade.

La produzione del manto di asfalto è un processo con rilevante impatto tale che richiede un controllo costante dei fumi che si generano durante razione del conglomerato bituminoso.

Testori produce un'intera gamma di **mezzi filtranti specificamente s' per la depolverizzazione dei fumi generati nella produzione di asfalti tipi di impianti: fissi, continui, discontinui, mobili, controcorrente.**



Manica filtrante



Manica filtrante a due canali



Strada



Filtro impianto asfalti

PORTFOLIO PRODOTTI

I mezzi filtranti proposti per la fornitura di **maniche e sacchi** coprono tutte le esigenze delle varie tipologie d'impianto soprattutto in riferimento alle temperature dei gas filtrati ed alle loro particolari composizioni.

La nostra storica presenza nel settore e l'approfondita co-

noscenza dei filtri e delle condizioni operative dell'impianto, ci consentono di scegliere la natura della fibra, il peso del feltro agugliato, la permeabilità all'aria e l'eventuale trattamento chimico per ottenere un prodotto ottimale.

Dettagli tecnici (nostri principali prodotti):

Tipo feltro	Fibra	Peso g/m ²	Permeabilità all'aria @ 200 Pa l/dm ² · min	Temperatura massima di esercizio
X 402 SA - X 402 RH	Du pont™ Nomex®	400	200	180°C 220°C (picchi)
X 502 SA - X 502 RH		480	170	
X 401 SA - X 401 RH	Meta aramide	400	170	180°C 220°C (picchi)
X 501 SA - X 501 RH		480	150	
X 406 SA - X 406 RHS	Mista asfalti	400	200	140°C 160°C (picchi)
X 506 SA - X 506 RHS X 506 NOVATES		500	120 - 150	
D 525 SA - D 525 KL	Acrilica Omopolimero	525	140 - 170	< 130°C

Sono disponibili altri pesi. Tutti i dati non sono vincolanti e possono variare



Feltro metaramidico



Maniche filtranti

Le soluzioni offerte da Testori, comprendono alcuni **trattamenti speciali** (Rhytes, Novates e Kleentes) al fine di ottenere massima efficienza, minima perdita di carico ed adeguate permeabilità e temperature di esercizio.

Si tratta di trattamenti idro/oleo repellenti e/o di trattamenti che rendono la superficie del feltro particolarmente liscia.

Le maniche e i sacchi filtranti vengono progettati ed eseguiti secondo precise procedure di confezione; la precisione delle misure, la qualità delle termosaldature e delle cuciture, l'impiego di materiali accessori rigorosamente selezionati sono alla base delle buone performances: bassi valori di emissioni, ridotti consumi energetici, lunga durata.

Il ciclo di **produzione** delle maniche filtranti **verticalmente integrato**, dalla fibra in fiocco al manufatto finito, attraverso processi di cardatura, agugliatura, finissaggio e confezione assicura il massimo controllo sulla qualità dei prodotti che garantiscono le performances più elevate in termini di efficienza, risparmio energetico e durata.



Impianto produttivo asfalti



Impianto produttivo asfalti (cortesia di Bernardi impianti)

ACCESSORI, PARTI DI RICAMBIO & SERVIZI

Il Gruppo Testori offre la sua competenza ed un team di esperti (gli interventi sono organizzati attraverso il personale di Tessitura Euganea divisione Filter Tex e di TTL France) per:

- **Installazione e sostituzione** di maniche filtranti
- **Manutenzione ed ispezione** dell'impianto
- **Test di tenuta** (con polvere fluorescente inerte)

Forniamo accessori e parti di ricambio al fine di garantire il corretto funzionamento del sistema filtrante:

- **Cestelli** per maniche: in acciaio al carbonio o in acciaio inossidabile, con zincatura, verniciati in cataforesi o con altri trattamenti che prevengono la corrosione. I nostri cestelli prevedono un diverso numero di anelli, fili longitudinali di vari spessori e con saldature idonee per un corretto montaggio delle maniche. La realizzazione avviene in pezzi unici o in due o più parti da montare in loco
- **Tubi Venturi**: disponibili in acciaio dolce, alluminio pressofuso e nylon
- **Polverimetri elettrodinamici** per filtri a maniche (certificati TUV EN 15859): per consentire un monitoraggio continuo del flusso e della concentrazione delle polveri. I costi di manutenzione vengono ridotti significativamente

I nostri laboratori interni hanno **capacità e strumentazione analitica** che permettono di ottimizzare la manutenzione e la prestazione dei filtri:

- **Test chimici** e di identificazione della natura della fibra e delle polveri filtrate
- **Test dinamometrici** per valutare le proprietà meccaniche dei mezzi filtranti
- **Test** porometrici e granulometrici
- **Test di permeabilità** e di efficienza di filtrazione (VDI)
- **Misura delle proprietà antistatiche**
- **Microscopi ottici ed elettronici**
- **Analisi su maniche ed altri manufatti usati**



Maniche e cestelli



Montaggio maniche



ITALIA

FRANCIA

U.A.E.

U.S.A.

Testori S.p.A.
Group Headquarters
Largo A. Testori, 5
20026 Novate Milanese (MI)
Italia
Tel. +39 02 3523 1
Fax +39 02 3523 230
info@testori.it

www.testori.it

Per i produttori di asfalto
in Italia contattare:



Tessitura Euganea s.r.l.
Via dell'Industria - VI Strada 1
35023 Bagnoli di Sopra (PD) - Italia
Tel. +39 0495 380 755
Fax +39 0495 380 770



Via Venezia, 59/8
35131 Padova (PD)
Tel. 049 8074322
Fax. 049 8072311
info@piveneta.it

www.piveneta.it