

SERVIZI



PROGETTAZIONE, INSTALLAZIONE, ANALISI

FILTRAZIONE GAS E LIQUIDI

piveneta
rappresentanze
industriali

TESSITURA
EUGANEA
TESTORI GROUP

FILTER-TEX[®]

SUPPORTO TECNICO, PROGETTUALE ED ACCESSORI

Forte di una consolidata esperienza sia sulla produzione dei mezzi filtranti sia delle peculiarità dei processi serviti, **Tessitura Euganea** è in grado di supportare il cliente offrendo una preziosa consulenza in fase di scelta e progettazione del manufatto e dei dettagli di confezione, al fine di:

- Ottimizzare la **tenuta** ed evitare trafileamenti dal foro piastra
- Incrementare la **vita utile** in esercizio (es. ausilio di rinforzi per parti sottoposte a stress)
- Garantire un **pinch** adeguato (es. corretto montaggio manica su cestello) ed evitare stress meccanici durante il processo

I **cestelli** forniti da sono fabbricati al fine di garantire al cliente il **migliore accoppiamento con il mezzo filtrante**, per un duraturo ed efficace utilizzo.

Possono essere forniti corredati di Venturi, ugelli ed altri accessori, come richiesto dall'applicazione finale.

In funzione delle differenti condizioni di processo, l'applicazione finale e la progettazione del filtro, è possibile scegliere un'ampia gamma di dimensioni, connessioni, collari, materiali e trattamenti di finitura:

Dimensioni

- Diametro esterno: da 100 a 190 mm
- Lunghezza dei cestelli in 1 solo pezzo: da 500 a 7.000 mm
- Lunghezza dei cestelli composti da più parti: fino a 12.000mm
- Diametro dei fili longitudinali e degli anelli: da 2,5 a 6 mm

Materiali

- Acciaio al carbonio
- Acciaio al carbonio ramato
- Acciaio al carbonio pre-zincato
- Acciaio inox AISI 304, 304L, 316, 316L, 316Ti e altre tipologie su richiesta

Tipologia di finitura

- Rivestimento cataforetico per resistenza a corrosione ed elevate temperature
- Rivestimento con polvere epossidica o di poliestere
- Zincatura bianca o gialla
- Decapaggio e passivazione (per l'acciaio inossidabile)

Possono essere forniti corredati di **Venturi, ugelli** ed altri **accessori**, come richiesto dall'applicazione finale.



INSTALLAZIONE MANICHE E MANUTENZIONE

Avvalendosi di squadre specializzate, che garantiscono copertura su tutto il territorio nazionale, Tessitura Euganea offre continuo supporto nelle attività di:

- **Assistenza al montaggio** di set di maniche nuove (avviamento nuovo impianto e sostituzione maniche usate), verifica pulizia della carpenteria del filtro (in particolare la piastra forata) e dell'assoluta tenuta dopo il montaggio delle maniche. Il corretto montaggio permette di ridurre al minimo le emissioni di polveri al camino ed un prolungato servizio delle maniche
- **Sostituzione maniche filtranti.**
La polverosità dell'impianto necessita di equipaggiamenti adeguati per abbattere rischi per la salute con l'ausilio di corrette protezioni e di squadre competenti
- **Pulizia periodica** delle maniche filtranti con sistemi ad aria compressa con recupero polveri
- Controllo del ciclo di filtrazione e ricerca maniche bucate (leakage test)
- **Contratti di manutenzione.**
L'assistenza tecnica esegue controlli programmati per analizzare il comportamento dei manufatti e misurare i valori di emissione

I nostri servizi sono rivolti ad aziende di piccole, medie e grandi dimensioni. Siamo in grado di gestire manutenzioni su impianti di vario tipo, da 1 a 5.000 maniche e oltre.

Il team di lavoro è addestrato secondo le più recenti norme di sicurezza, con costante aggiornamento, per poter lavorare in zone ATEX, in spazi confinati (DPR 177/2011), e a contatto con sostanze pericolose.



LEAKAGE TEST

Tessitura Euganea fornisce ai propri clienti assistenza post-vendita anche attraverso servizi e/o dispositivi per il rilevamento delle perdite e garantire il corretto funzionamento delle maniche filtranti installate.

Funzionamento

È possibile rintracciare rapidamente e facilmente eventuali punti di passaggio della polvere attraverso il filtro a maniche:

- Introdurre la polvere fluorescente nel condotto
- Attivare il ventilatore per alcuni minuti
- Ispezionare il plenum con una luce UV per verificare il trafilamento della polvere tracciante

Vantaggi

La presenza di polvere fluorescente nel plenum potrebbe indicare:

- Scarsa tenuta delle maniche filtranti (cucitura o termosaldatura)
- Foro o di altre anomalie nella manica filtrante
- Scarsa tenuta tra un Venturi e la piastra tubiera
- Difetti di saldatura o scarsa tenuta della carpenteria metallica del filtro stesso
- Creazione di vie preferenziali per il flusso che evitano l'attraversamento del mezzo filtrante
- Trafilamento dovuto ad un'insufficiente formazione del pannello

Il preventivo rilevamento di perdite tramite polvere fluorescente, favorisce la riduzione dei tempi di fermo imprevisto, e rivela la natura e la posizione specifica di perdite.



POST-VENDITA ED ANALISI DI LABORATORIO

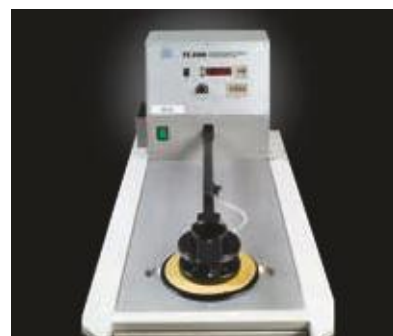
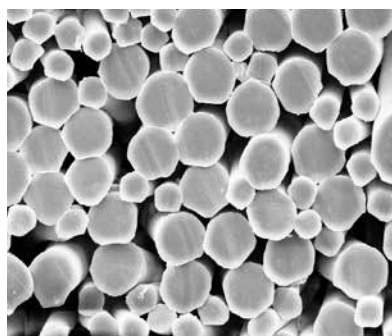
Il centennale know-how del Gruppo Testori e la produzione verticalmente integrata, permettono di supportare il cliente dalla scelta del materiale ottimale alla realizzazione di articoli confezionati e all'assistenza pre e post-vendita.

Un laboratorio interno di R&S per analisi, supporto tecnico e sviluppo prodotti per le applicazioni più esigenti.

Analisi di articoli confezionati usati (maniche, sacchi, tele per filtropressa, etc.) in fase di post-vendita per verificare lo stato di funzionamento e definire la vita residua.

Si effettuano le seguenti analisi:

- Permeabilità all'aria (EN ISO 9237)
- Resistenza a trazione e taglio (EN 29073-3 / EN 13934) di feltri e tessuti
- Granulometria e composizione chimica delle polveri
- Resistività di feltri e tessuti (DIN 54345/1-5)
- Fotografie al microscopio ottico ed elettronico
- Rilievi di penetrazione delle polveri nei manufatti
- Prove di efficienza dei mezzi filtranti - VDI3926:2004 - Verein Deutscher Ingenieure
- E molto altro...





Via Venezia, 59/8
35131 Padova (PD)
Tel. 049 8074322
Fax. 049 8072311
info@piveneta.it

www.piveneta.it



Tessitura Euganea s.r.l.

Via dell'industria - VI Strada 1
35023 Bagnoli di Sopra (PD)
Italia
Tel. +39 0495 380 755
Fax +39 0495 380 770
info@tessituraeuganea.it

Filter-Tex

Divisione ATC
(Assistenza Tecnica Clienti)
di Tessitura Euganea
Via Firenze 10
41053 Pozza di Maranello (MO)
Italia
Tel. +39 0536 948 600
Fax +39 0536 948 502

service@tessituraeuganea.it

www.tessituraeuganea.it